



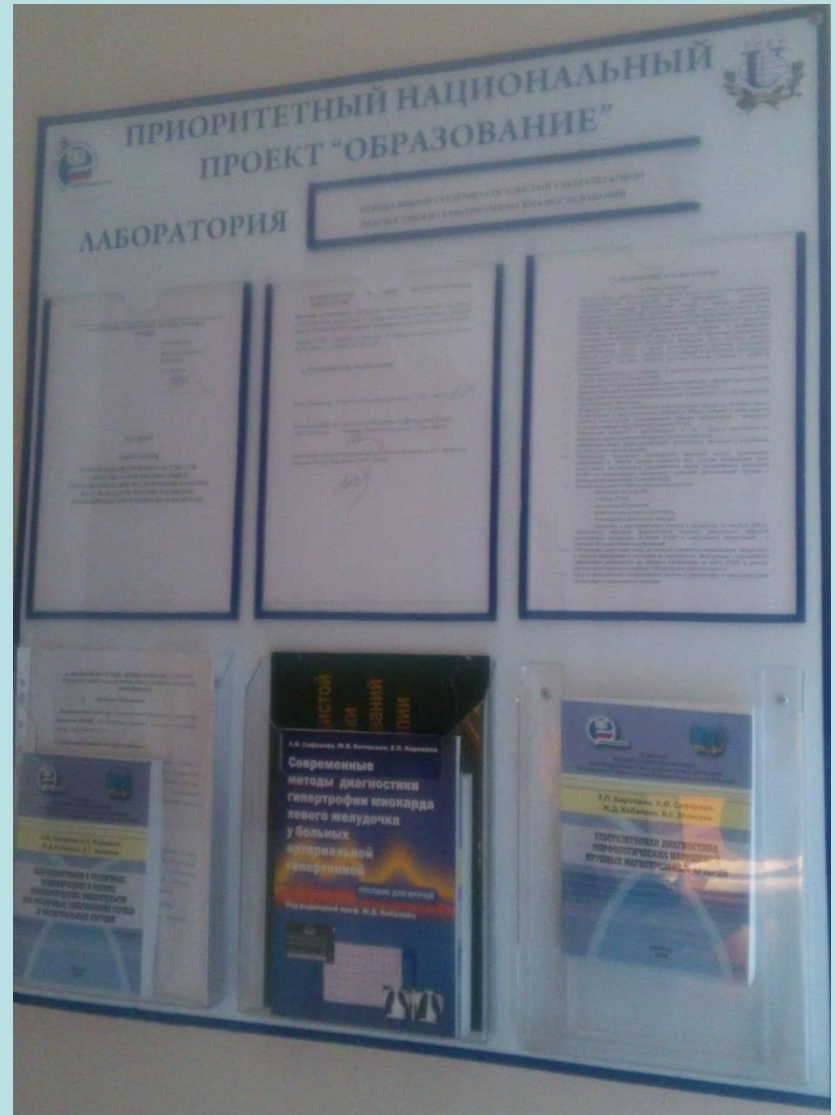
Медицинский факультет РУДН

Лаборатория
**«Неинвазивной сердечно-сосудистой
ультразвуковой диагностики и гемодинамических
исследований»**

Кафедра факультетской терапии
Кафедра пропедевтики внутренних болезней

Основная информация

- Лаборатория создана в 2008 г.
- Адрес: г. Москва, ул. Вавилова, 61, Городская клиническая больница № 64, корпус 1, этаж 3, каб. 303



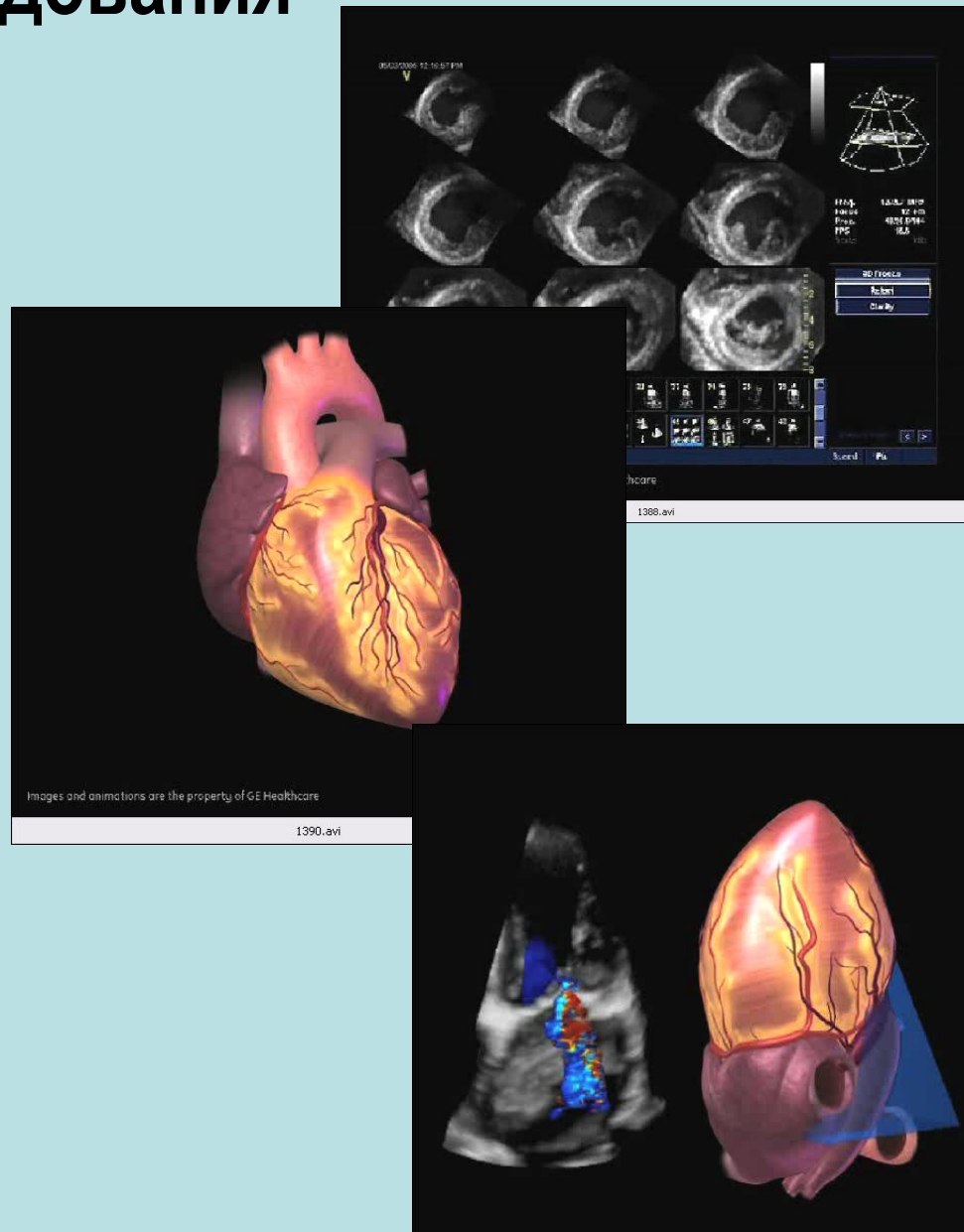
Приборная база

- Ультразвуковая диагностическая система **Vivid 7 Dimension 4D-MD** (GE Healthcare, Норвегия).
Год ввода в эксплуатацию – 2008 г.



Основные технические характеристики оборудования

- Универсальная цветовая ультразвуковая диагностическая система экспертного класса
- Полностью цифровая программируемая архитектурой с возможностями работы с супер-высокой частотой кадров
- Возможность четырехмерной реконструкции и многоплановой визуализации сердца в реальном режиме времени



Научно исследовательская работа

- **Темы НИР (Руководитель НИР д.м.н., профессор Ж.Д. Кобалава)**
- Изучение процессов воспаления и фиброза в ремоделирование миокарда левого желудочка у больных с гипертрофией миокарда различного происхождения (артериальная гипертензия, гипертрофическая кардиомиопатия) и возможностей фармакологического воздействия с использованием различных классов лекарственных препаратов
- Изучение ремоделирования сердечно-сосудистой системы и почек с целью оптимизации терапевтической тактики и мониторингования эффективности и безопасности лечения
- Изучение кардиоренальных отношений в клинике внутренних болезней

Научные достижения

- С использованием оборудования Лаборатории в период 2008-2013 г.г. подготовлены и защищены
 - 4 докторских диссертации
 - 37 кандидатских диссертаций
- По данным научных исследований опубликовано более 70 статей в журналах ВАК
- Результаты исследований ежегодно представляются на конгрессах
 - Российского кардиологического общества
 - Европейского кардиологического общества
 - Европейского общества по артериальной гипертензии
 - Американского общества по артериальной гипертензии

Учебно-методический комплекс



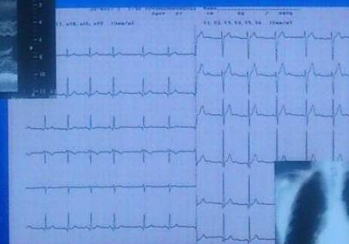
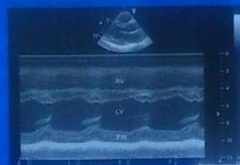
Учебно-методические пособия

А.Ф. Сафарова, Ю.В. Котовская, Е.П. Коровина

Современные методы диагностики гипертрофии миокарда левого желудочка у больных артериальной гипертонией

ПОСОБИЕ ДЛЯ ВРАЧЕЙ

Под редакцией проф. Ж.Д. Кобалава



Учебный процесс

Практические занятия и лекции для студентов III и IV курсов по специальности «Лечебное дело»

- **Пропедевтика внутренних болезней (III курс)**
 - Эхокардиографические признаки гипертрофии миокарда
 - Эхокардиографические признаки приобретенных пороков сердца
 - Ультразвуковые признаки заболеваний магистральных сосудов
- **Факультетская терапия (IV курс)**
 - Методы диагностики ишемической болезни сердца
 - Методы диагностики кардиомиопатий
 - Методы диагностики приобретенных пороков сердца
 - Методы диагностики инфекционного эндокардита
 - Методы диагностики заболеваний магистральных сосудов

Последипломная подготовка

- Целевые группы: интерны, ординаторы, аспиранты, обучающиеся по специальностям «кардиология», «внутренние болезни», «функциональная диагностика»
- Цель курса: приобретение знаний по ультразвуковой диагностике в кардиологии
- Программы
 - Ультразвуковая диагностика инфаркта миокарда и ее осложнений (10 ч)
 - Клиническая эхокардиография (18 ч)
 - Эхокардиография в различных модификациях в оценке терапевтических вмешательств при различных заболеваниях сердца и магистральных сосудов (72 ч)
 - Ультразвуковая диагностика морфологических нарушений крупных магистральных артерий (72 ч)
 - Ультразвуковая диагностика нарушений морфофункционального состояния миокарда и коронарных артерий при различных заболеваниях сердца (72 ч)

Дополнительное образование и повышение квалификации врачей

- Целевые группы: врачи-кардиологи, врачи-терапевты, врачи функциональной диагностики
- Цель: повышение квалификации, сертификация, профессиональная переподготовка
- Программы
 - Ультразвуковая диагностика морфологических нарушений крупных магистральных артерий (72 ч)
 - Ультразвуковая диагностика нарушений морфофункционального состояния миокарда и коронарных артерий при различных заболеваниях сердца (72 ч)
 - Кардиология (144 ч)
 - Кардиология (540 ч)
 - Функциональная диагностика (544 ч)

