

**ПРОФЕССИОНАЛЬНАЯ  
АДАПТИВНОСТЬ ВЫПУСКНИКОВ  
РУДН НА ПРЕДПРИЯТИЯХ И В  
КОММЕРЧЕСКИХ ОРГАНИЗАЦИЯХ**

**(исследование 2007 года)**

**Отчет по НИР**

**Выполнено Независимым  
рейтинговым агентством РЕЙТОР**

# Выборку выпускников составили:

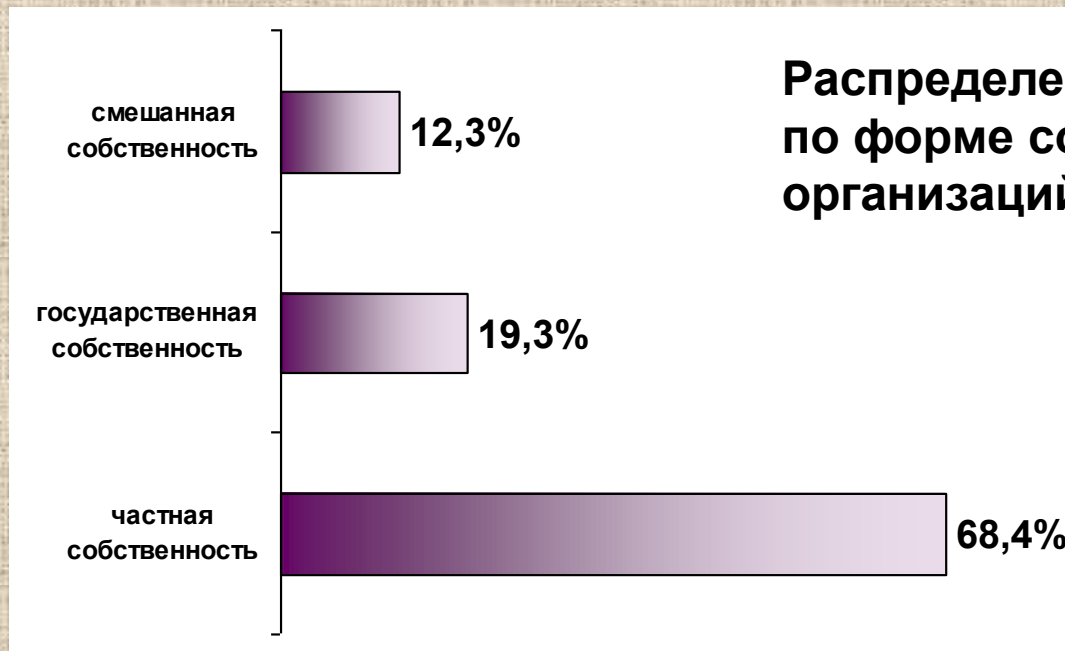
**102** человека - выпускники 1998-2007 гг. выпуска (из них 72% -2004-2006 гг.). 90% - выпускники, закончившие инженерный факультет и факультет физико-математических и естественных наук РУДН.

Кроме того, были опрошены выпускники аграрного факультета, института гостиничного бизнеса и туризма, факультета мировой экономики, филологического и юридического факультетов.

По уровню квалификации 69,9% респондентов относится к категории магистров, 9,8% - бакалавров, 16,7% - специалистов.

# Выборку работодателей составили:

Непосредственные руководители выпускников РУДН на предприятиях и в коммерческих организациях. Была собрана **51** анкета.



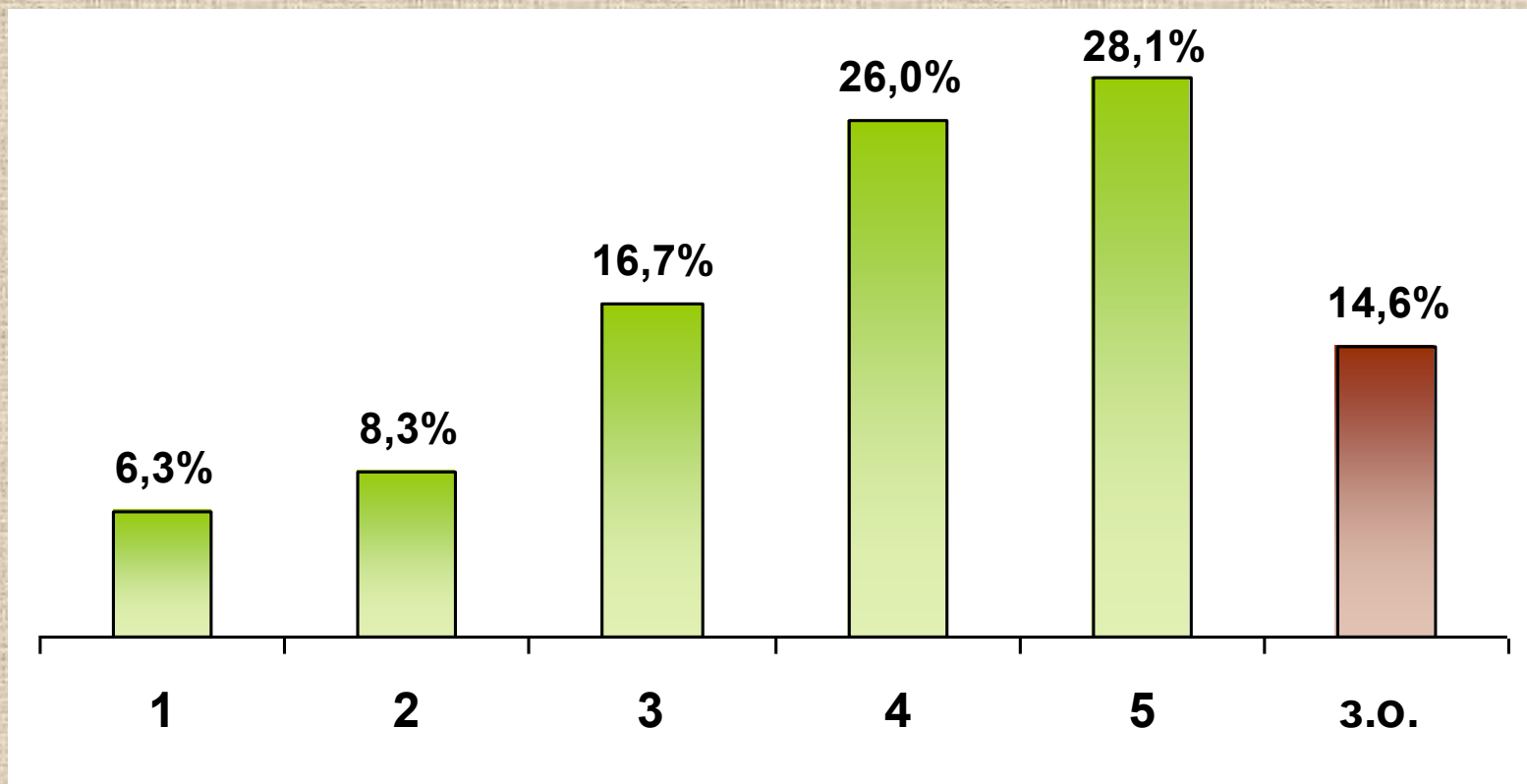
Распределение опрошенных работодателей по форме собственности их предприятий и организаций

# Степень полезности занятий для профессиональной деятельности



**Средняя оценка видов занятий выпускниками РУДН по 5-балльной шкале, где 1 – занятия были совершенно бесполезными, 5 – очень полезными».**

# Оценка уровня организации производственной практики



Оценка уровня организации практики в  
вузе по 5-балльной шкале выпускниками РУДН .  
3.0. – затруднились ответить

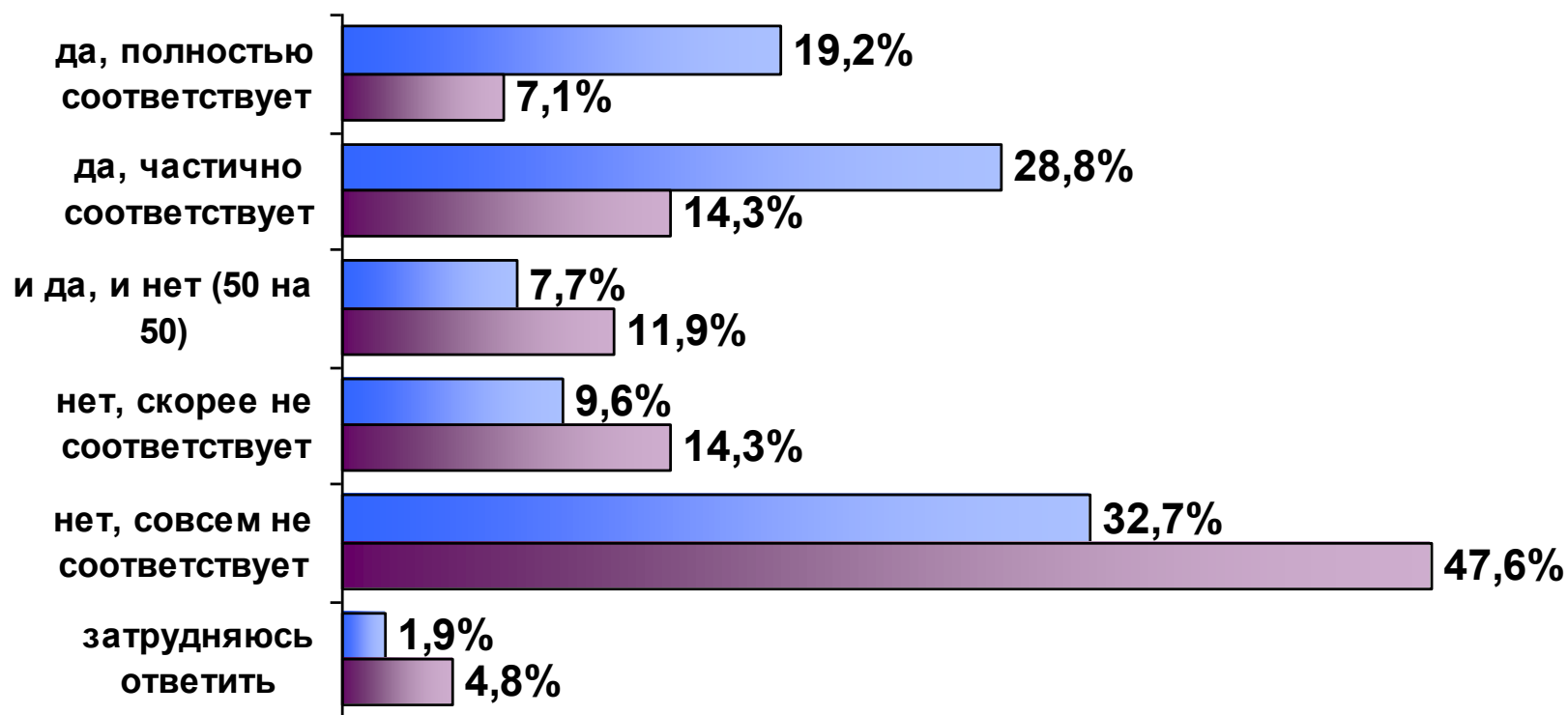
# Основная польза производственной практики для будущей работы:

1. Дала возможность оценить уровень практических знаний и навыков (23,6%)
2. Дала возможность оценить уровень теоретических знаний (20%)
3. Показала реальные производственные проблемы (14%)
4. Дала возможность проявить лучшие личностные качества (11%)

# Пожелания выпускников по коррекции практик

- расширение базы практик и повышение заинтересованности работодателей в выпускниках
- общее ужесточение правил проведения практики
- повышение довольствия студентов во время практики

# Степень соответствия тематики дипломных работ выпускников РУДН их профессиональной деятельности

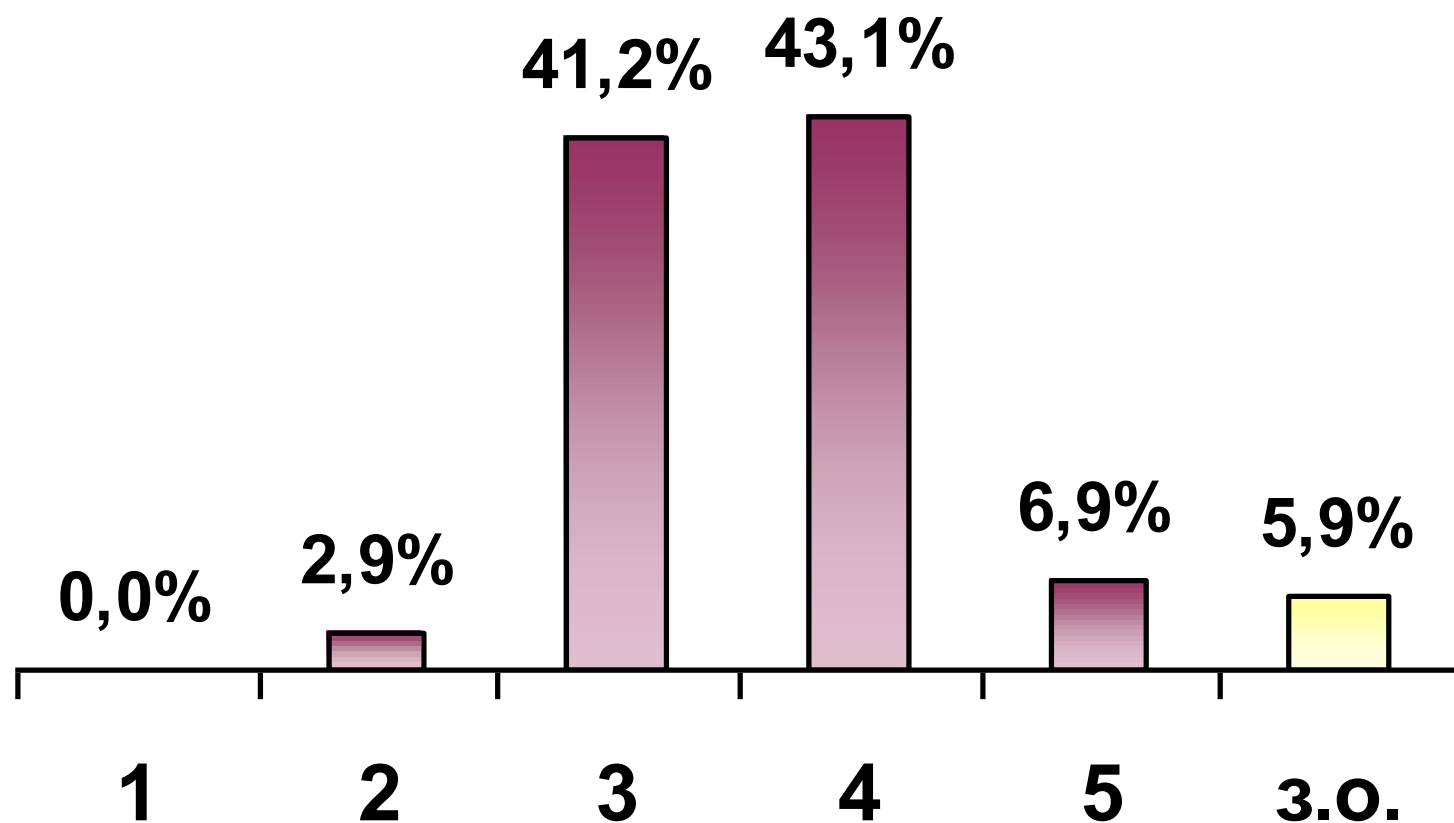


■ инженерный факультет

■ факультет физико-математических и естественных наук



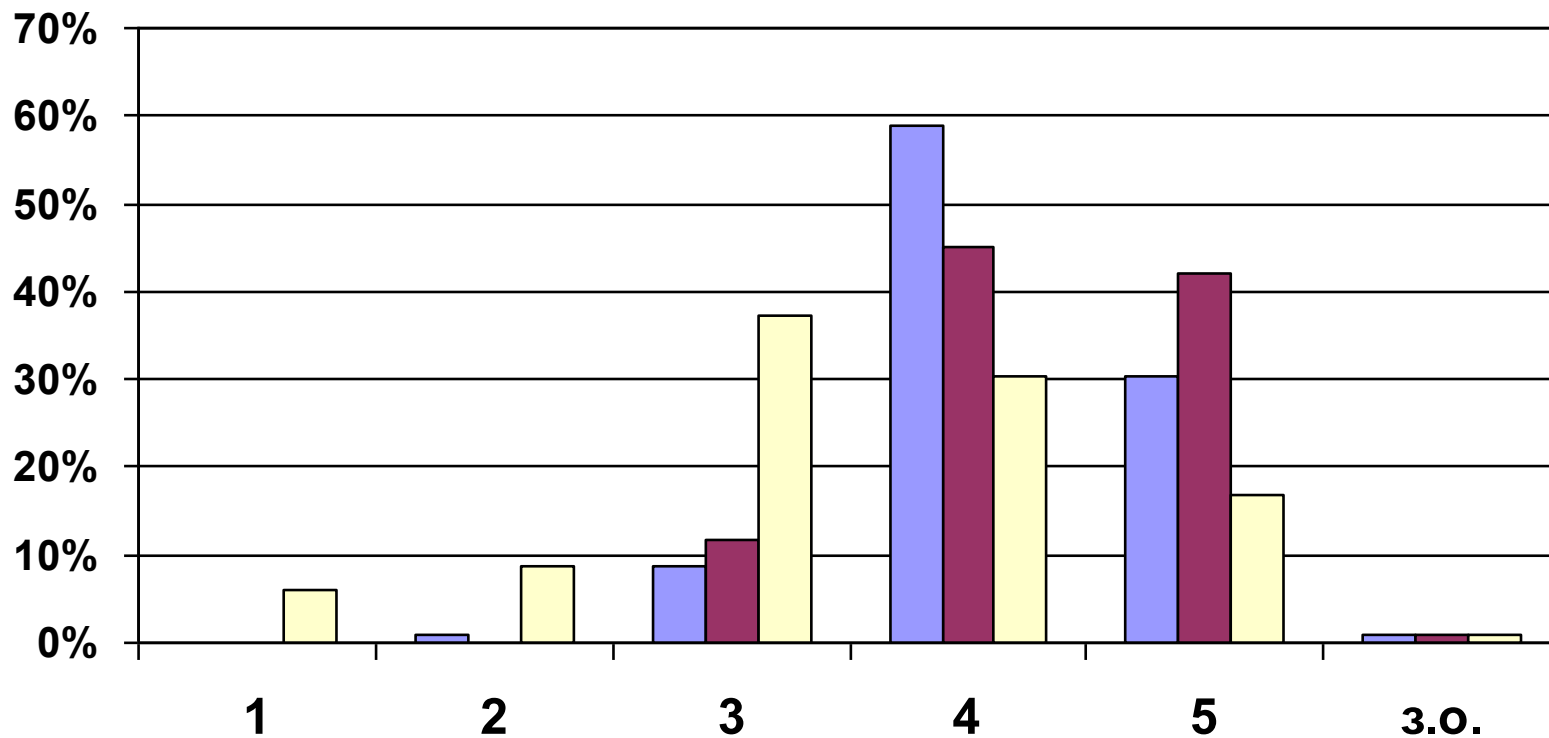
# Оценка степени соответствия материально-технической базы РУДН современным требованиям к оснащению вуза



# Степень соответствия компонентов материально-технической базы РУДН современным требованиям к оснащению вуза



# Общая оценка качества образования в РУДН

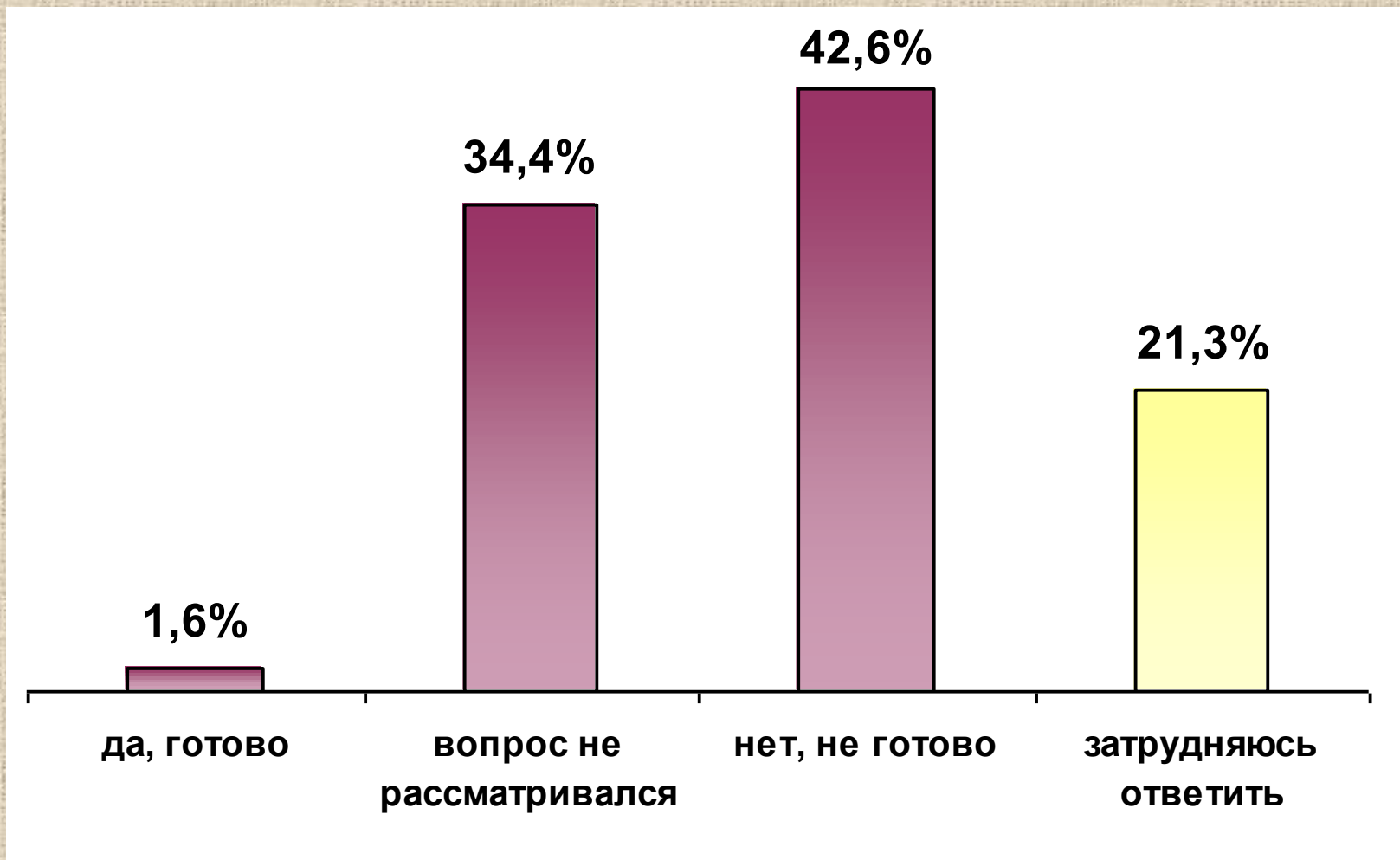


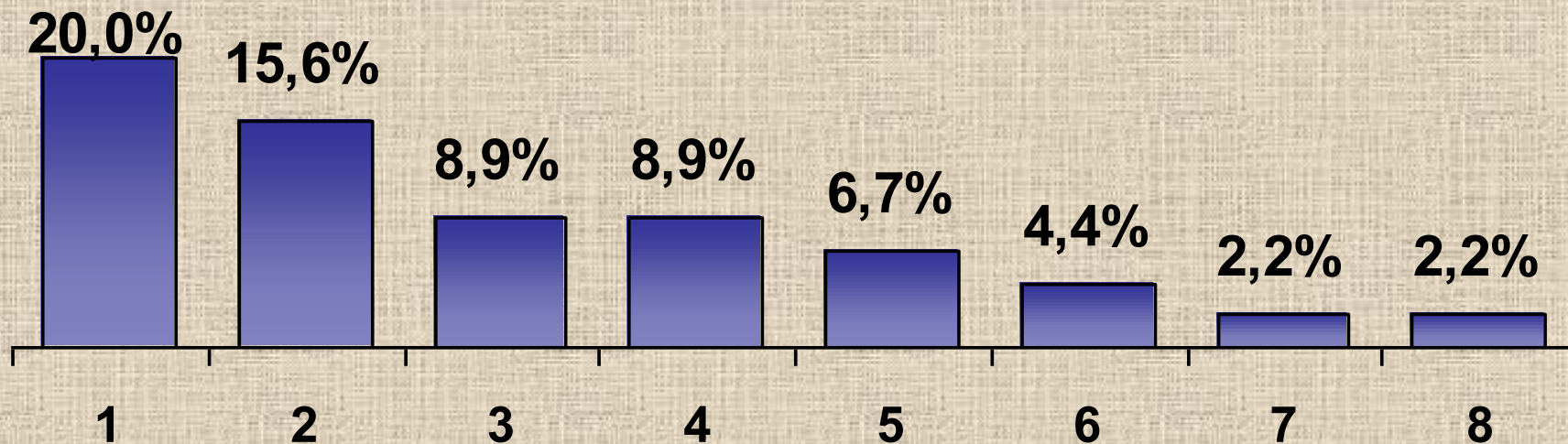
- качество образования в целом
- качество теоретической подготовки
- качество практических умений и навыков

# Рекомендации выпускников по усовершенствованию учебного процесса в РУДН

Респонденты высказываются за увеличение доли практических занятий в вузе, активное внедрение специальных программ, усовершенствование учебного процесса с точки зрения соответствия современным реалиям, при этом обращая внимания на необходимость более тесного взаимодействия с работодателями и более основательную организацию производственной практики.

# Степень готовности работодателей участвовать в организации учебного процесса в РУДН





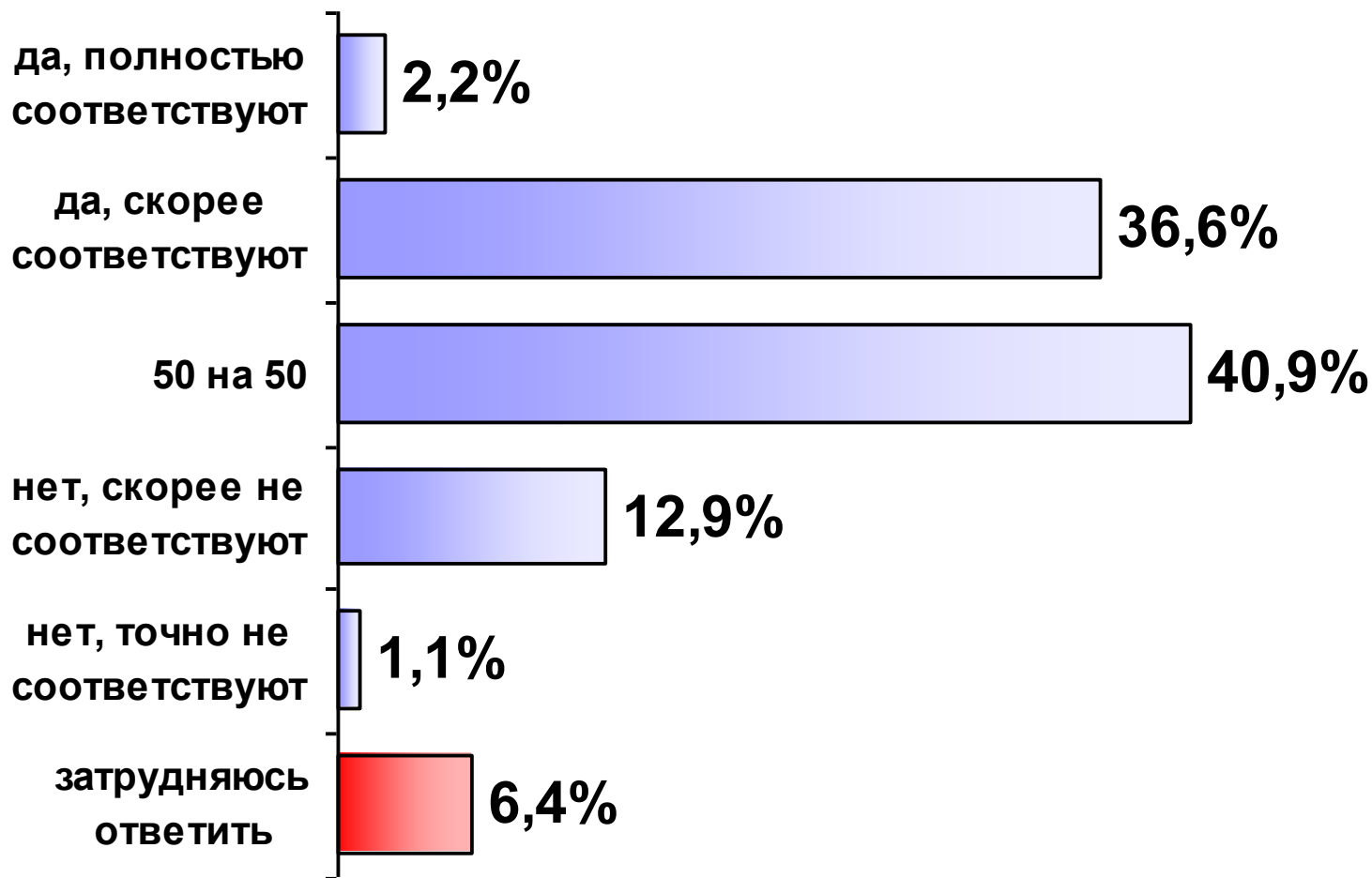
**Условные обозначения:**

1. организация производственной практики студентов РУДН на базе предприятия
2. руководство курсовыми и дипломными работами студентов РУДН
3. разработка требований к использованию информационных технологий в подготовке специалистов
4. составление методических программ практик
5. преподавательская деятельность сотрудников предприятия в РУДН
6. внедрение хоздоговорного сотрудничества с преподавателями и кафедрами РУДН
7. разработка методические программ (содержания) учебных курсов
8. выплата стипендий наиболее талантливым студентам РУДН

**Приемлемость различных форм участия  
в учебном процессе РУДН для работодателей**

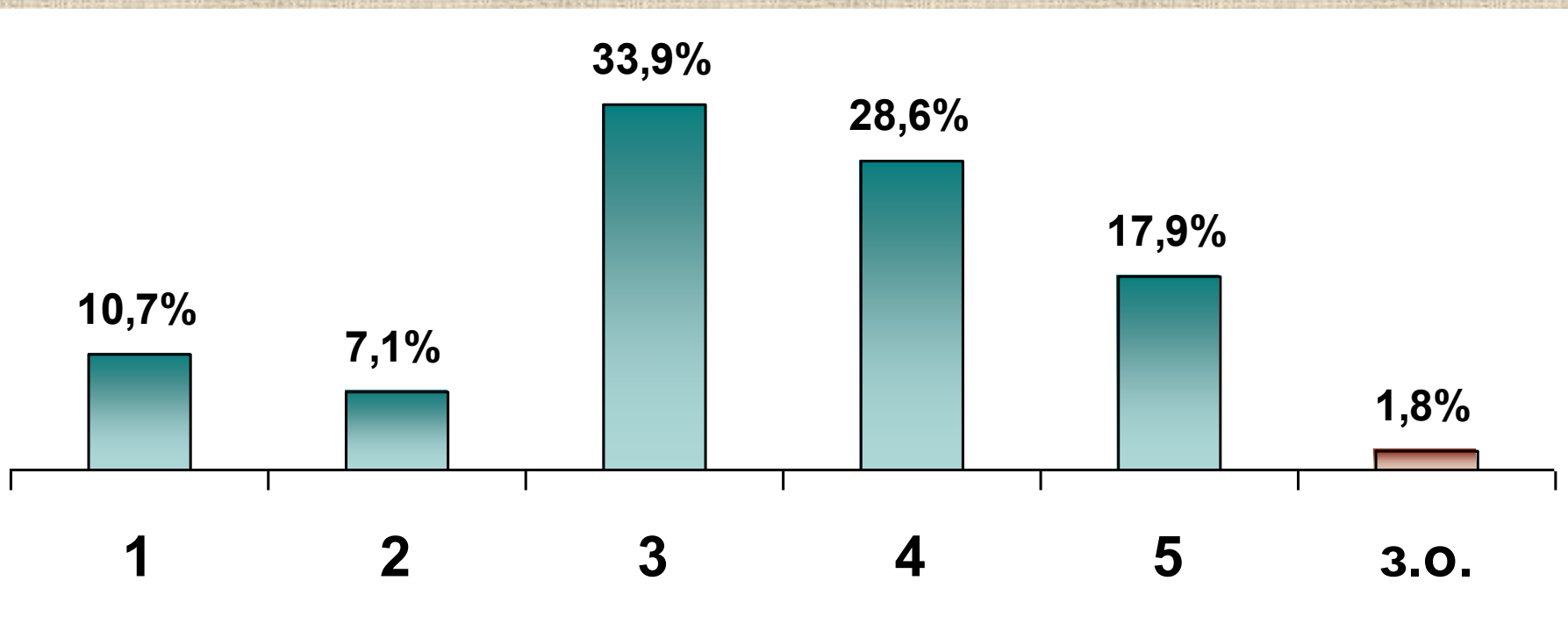
СТЕПЕНЬ СООТВЕТСТВИЯ  
УРОВНЯ ПОДГОТОВКИ  
ВЫПУСКНИКОВ РУДН  
ТРЕБОВАНИЯМ  
РАБОТОДАТЕЛЕЙ

# Степень соответствия уровня подготовки выпускников РУДН требованиям их профессии по собственным оценкам выпускников





# Степень соответствия квалификации выпускников РУДН требованиям выполняемой ими работы по оценкам работодателей по

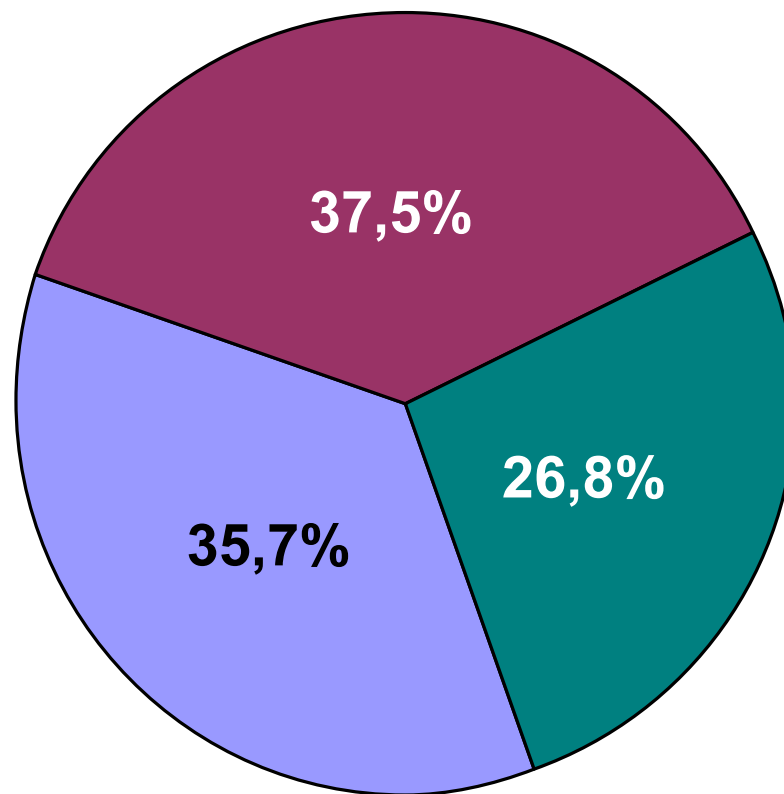


где 1 – уровень квалификации выпускников значительно ниже требований выполняемой работы,

3 - соответствует требованиям выполняемой работы,

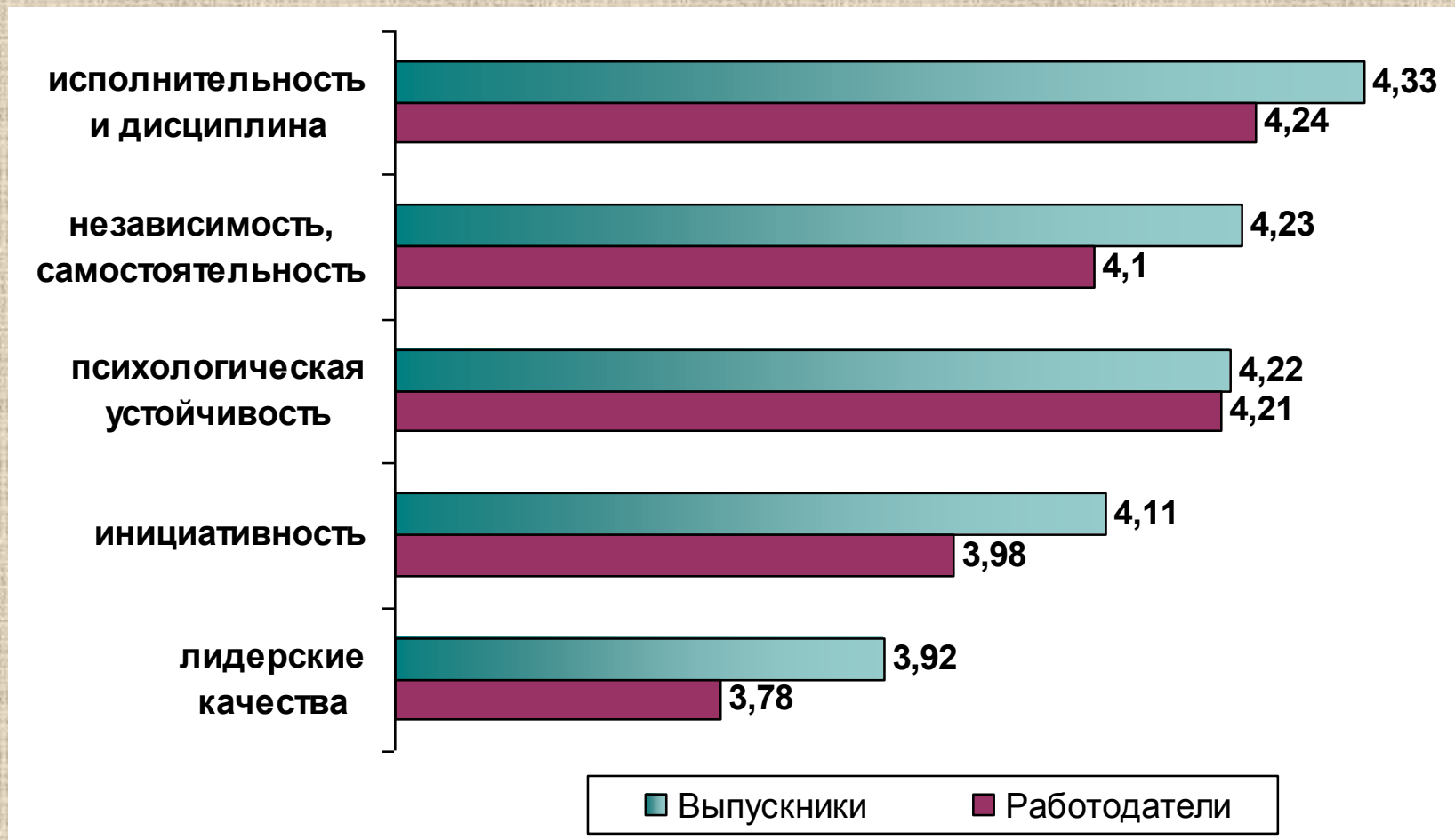
5 – значительно выше требований выполняемой работы

**Оценка необходимости дополнительной  
подготовки молодых специалистов из числа  
выпускников РУДН**

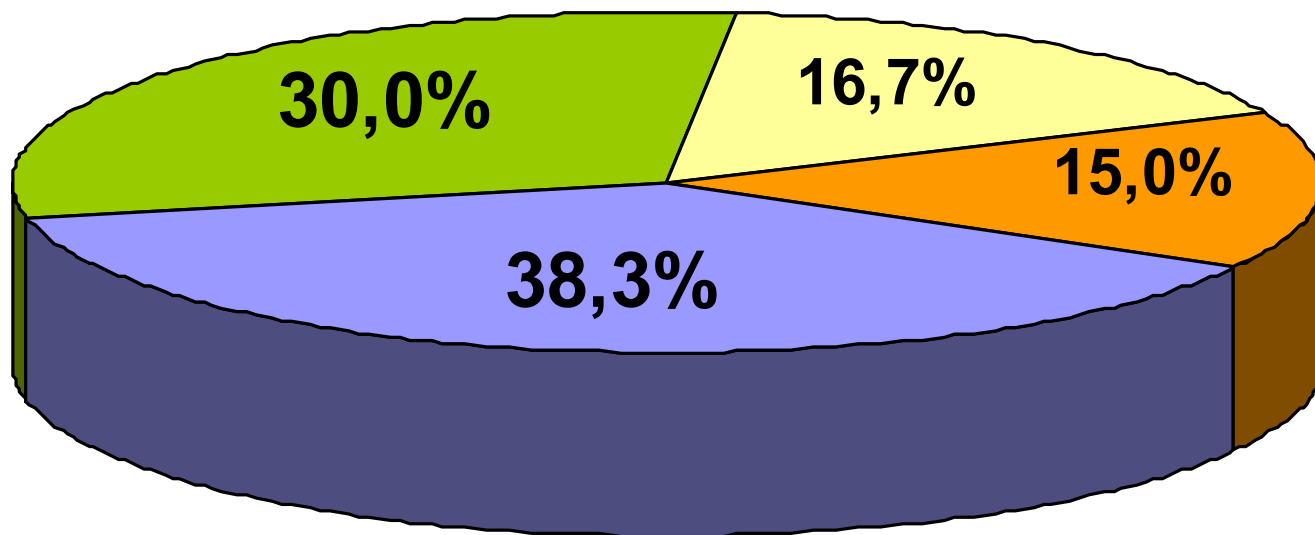


да       нет       затрудняюсь ответить

# Сравнительная оценка уровня личностных качеств выпускников РУДН



# Готовность работодателей взаимодействовать с РУДН



■ да, готово

■ вопрос не рассматривался

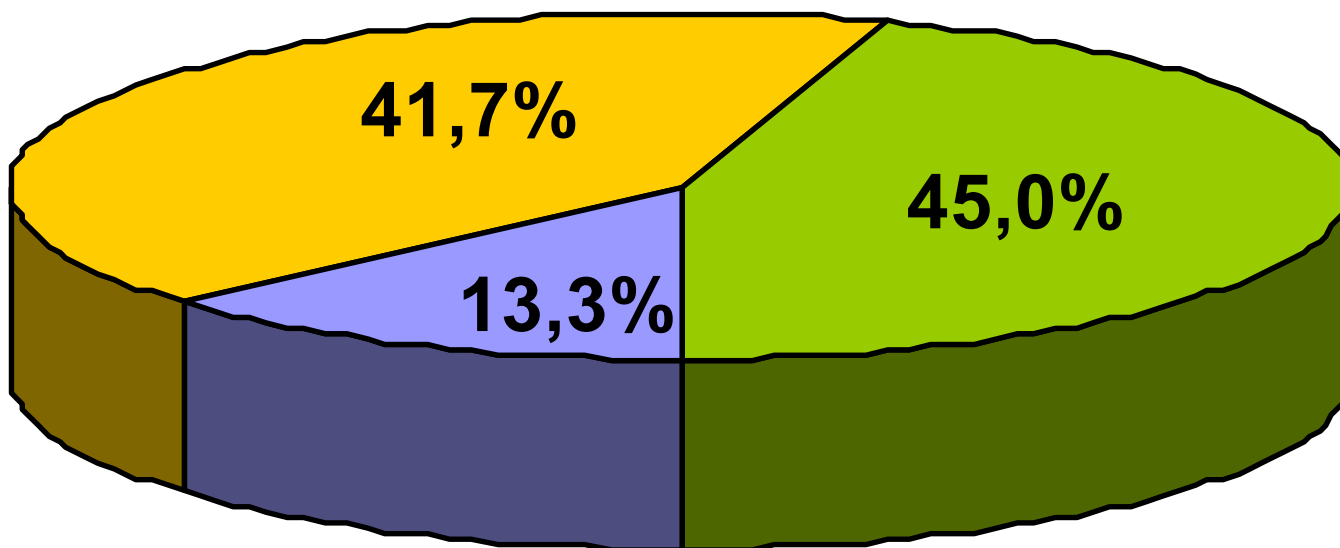
■ нет, не готово

■ затрудняюсь ответить

# Перспективность форм взаимодействия работодателей с РУДН



# Потенциал участия работодателей в формировании перечня ключевых компетенций выпускников РУДН



■ да, готов(а) ■ нет, не готов(а) ■ затрудняюсь ответить